

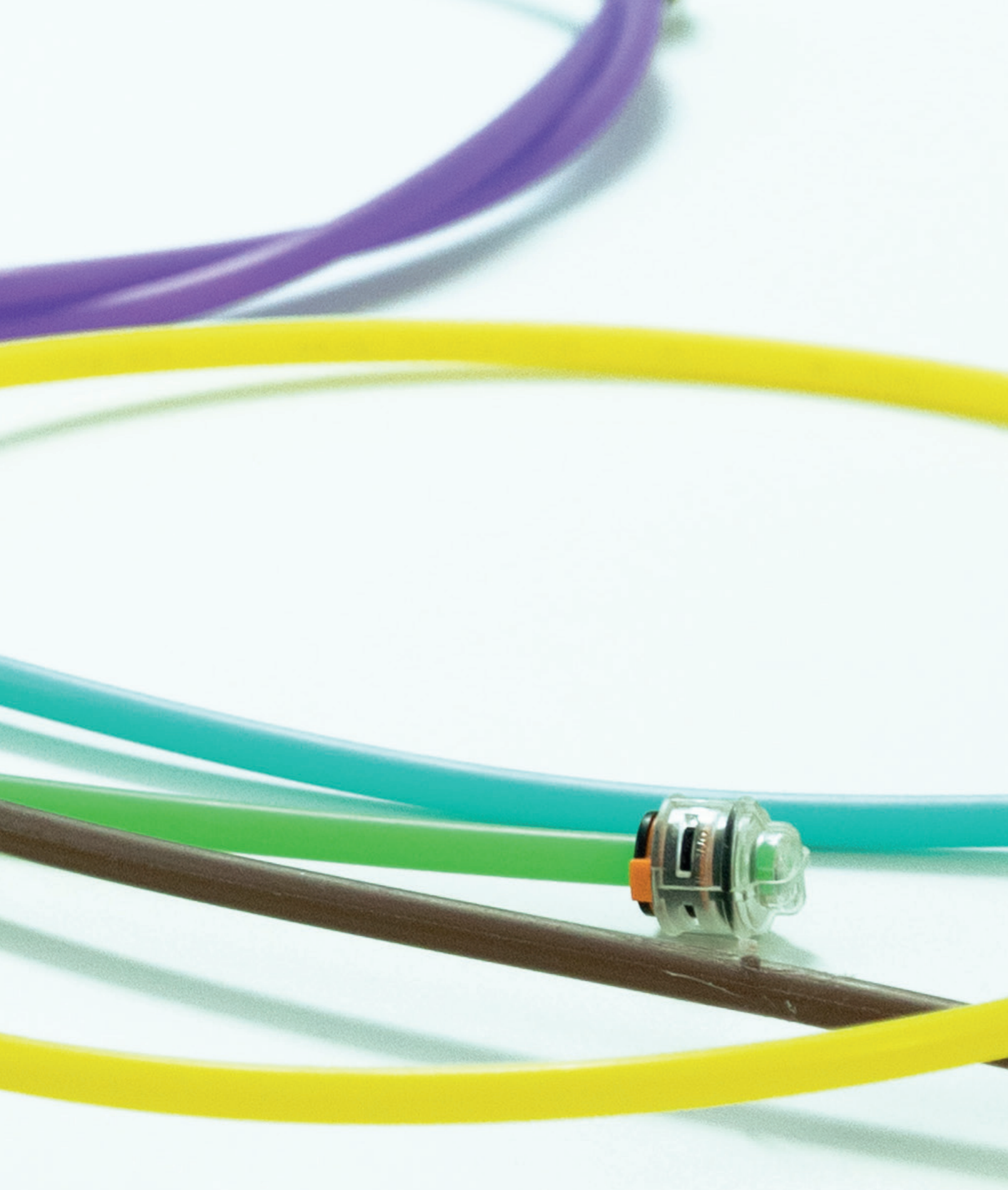
GLASFASER

Lichtgeschwindigkeit
für Ihre Immobilie

 Alpen
Glasfaser

Partner von Magenta





Die Alpen Glasfaser ist Österreichs größte privatwirtschaftliche Glasfaserinitiative, ein Joint Venture von Magenta Telekom und Meridiam Infrastruktur.

Das Unternehmen mit Sitz in Wien wurde 2023 gegründet und hat sich seitdem seinen fixen Platz beim Glasfaser-Ausbau in Österreich gesichert. Alpen Glasfaser konzentriert sich dabei voll und ganz auf die Bereitstellung der passiven Infrastruktur, d. h. auf die Planung, Errichtung und den Betrieb des Glasfasernetzes. Den Aktivbetrieb übernimmt Magenta. Informieren Sie sich über aktuelle Projekte und Referenzen unter www.alpenglasfaser.at

 **Alpen
Glasfaser**

Partner von Magenta und Meridiam



ALPEN GLASFASER

IHR VERLÄSSLICHER PARTNER FÜR BLITZSCHNELLES INTERNET IM MEHRPÄRTEIENHAUS

Schnelles Internet ist heute mehr als nur Komfort, es ist ein entscheidender Standortfaktor. Egal ob für Unternehmen oder Privatpersonen, eine zuverlässige digitale Infrastruktur ist unverzichtbar und

wird immer häufiger zum Kriterium bei der Wahl einer Immobilie. Homeoffice, Streaming, Gaming oder Smart Living – alles steht und fällt mit der Geschwindigkeit und Stabilität des Internets.

Wir haben die Lösung!

Alpen Glasfaser GmbH bringt schnelles Internet direkt in Ihr Mehrparteienhaus – schnell, unkompliziert und kostenlos! Als Partner von Magenta planen, bauen und betreiben wir modernste Glasfaserinfrastruktur. Und das Beste daran ist, Sie können sich entspannt

zurücklehnen. Wir übernehmen die gesamte Arbeit von der Planung über den Bau bis hin zur Wiederherstellung.

In dieser Broschüre finden Sie alle Informationen zum Ablauf sowie die wichtigsten Anlaufstellen.

Wir freuen uns auf eine erfolgreiche Zusammenarbeit!



Bernhard Deixler

Chief Technology Officer

Hannes Kandra

Chief Financial Officer

Johannes Gungl

Chief Operating Officer

GUTE GRÜNDE

FÜR ALPEN GLASFASER



Wertsteigerung für Ihre Immobilie

Glasfaser erhöht die Attraktivität Ihres Gebäudes, denn eine gute Internetinfrastruktur ist mittlerweile genauso wichtig wie eine gute Verkehrsanbindung.



Ultraschnelles Internet

Datenübertragung mit Lichtgeschwindigkeit und uneingeschränkter Bandbreite ermöglicht Homeoffice, Streaming, Gaming und Smart Living.



Full Service

Wir begleiten Ihr Projekt von der Planung bis zur Fertigstellung.



Kostenloser Ausbau

Die Verlegung der Glasfaserleitung ist in Mehrparteienhäusern kostenlos. Die Herstellung der Wohnungsanschlüsse bestellen die Nutzer:innen direkt beim Internetanbieter.



Alles aus einer Hand

Internet, Telefonie, TV: Unser Partner Magenta Telekom bietet preiswerte maßgeschneiderte Komplettlösungen. Weitere Infos auf www.magenta.at

ALPEN GLASFASER

FÜR IHR MEHRPÄRTEIENHAUS

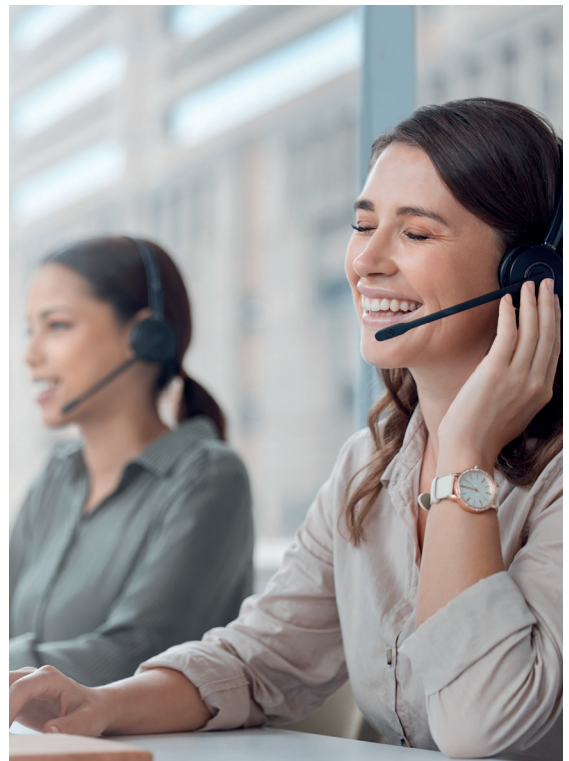
Sie möchten Ihre Immobilie ans Glasfasernetz anschließen?

Eine gute Entscheidung, denn Glasfaserinfrastruktur erhöht den Wert Ihrer Liegenschaft und bringt den Nutzer:innen ultraschnelles Internet. Mit einem Glasfaseranschluss sind Sie optimal für die Anforderungen des modernen Lebens – für Homeoffice, Streaming und Gaming gewappnet.

Alpen Glasfaser bringt Glasfaser in Ihre Immobilie. Wir sind Ansprechpartner für alle Gemeinden, Bauträger, Projektentwickler:innen, Hausverwaltungen und Immobilieneigentümer:innen, die ihre Neu- und Bestandsbauten mit den kleinen dünnen Glasfaserkabeln für ultraschnelle Datenübertragung ausstatten möchten.

Von der Errichtung bis zur Wartung des Netzes übernehmen wir alles. Magenta vermarktet die Produkte und Services für Endkund:innen. Den Nutzer:innen Ihrer Immobilie steht daher die gesamte Produktpalette von Magenta zur Verfügung: Highspeed-Internet, Digital-TV und zahlreiche digitale Lösungen inklusive attraktiver Mobilfunk-Kombipakete.

Rasch und unkompliziert bringen wir das Netz der Zukunft in Ihre Immobilie: Wir freuen uns auf eine gute Zusammenarbeit!



Sind Sie bereit für Lichtgeschwindigkeit?

Informieren Sie sich online auf www.alpenglasfaser.at bzw. kontaktieren Sie unser Immobilienservice und vereinbaren Sie ein persönliches, unverbindliches Beratungsgespräch.





DER WEG ZUM GLASFASERANSCHLUSS

IM MEHRPÄRTEIENHAUS

1

Jetzt informieren!

Kontaktieren Sie unser Immobilienservice unter 0676 848 015 214 bzw. leitungsrecht@alpenglasfaser.at



2

Liegenschaftsaufnahme

Unsere Techniker:innen verschaffen sich bei einem kurzen Termin vor Ort einen Überblick über das Grundstück und die bestehende Infrastruktur.

3

Leitungsrecht

Damit wir die Glasfaserinfrastruktur verlegen dürfen, benötigen wir das Einverständnis der Eigentümer:innen.

4

Glasfaseranschluss

Unsere Monteur:innen schließen Ihre Immobilie rasch und unkompliziert ans Glasfasernetz an: Vom zentralen Hausübergabepunkt aus erfolgt die Innenschließung bis in die Stockwerksebene.

5

Superschnell Surfen

In allen Wohneinheiten, wo eine Bestellung vorliegt, wird der Wohnungsanschluss durchgeführt und das Glasfaserinternet aktiviert.

FRAGEN & ANTWORTEN

Was ist ein Mehrparteienhaus?

Wir definieren ein Gebäude mit mindestens drei abgegrenzten Wohneinheiten als Mehrparteienhaus.

Ich bin Liegenschaftsverwalter:in, nicht Eigentümer:in. Wie gehe ich vor?

Holen Sie das Einverständnis der Eigentümer:innen ein, z. B. im Rahmen eines Rundschreibens oder eines Umlaufbeschlusses. Sollte keine Zustimmung durch die Eigentümer:innen, die Eigentümergemeinschaft oder einer bevollmächtigten Vertreter:in erfolgen, kann das Gebäude nicht an das Alpen Glasfaser Netz angeschlossen werden.

Noch mehr FAQs finden Sie auf unserer Website
☞ www.alpenglasfaser.at/faq

Was ist ein Leitungsrecht?

Leitungsrechte erlauben es uns, Glasfaserleitungen über Ihr Grundstück oder in Ihre Gebäude zu verlegen. Es handelt sich hierbei um ein sogenanntes weiches Recht, wodurch es zu keinerlei Veränderungen im Grundbuch Ihrer Immobilie kommt.

Was passiert bei Umzug bzw. Wohnungswechsel?

Ein Glasfaser-Anschluss bleibt immer mit der Wohnung verbunden. Einmal installiert können die verbauten Glasfasergeräte von zukünftigen Bewohner:innen weiter genutzt werden. Bezüglich Vertragsübernahme bzw. -wechsel informieren Sie sich bitte bei Magenta Telekom ☞ www.magenta.at



GLASFASERANSCHLUSS

IM MEHRPÄRTEIENHAUS

So funktioniert's:

Über den zentralen Technikraum werden die Leitungen bis in die Stockwerksebene in Ihrem Objekt fachgerecht verlegt.

Wir informieren die Bewohner:innen und sorgen dafür, dass die Einschränkungen und Beeinträchtigungen während der Arbeiten so gering wie möglich gehalten werden.

Glasfaser-Wohnungsanschluss:

Jede Wohnung erhält eine eigene Glasfaserleitung. Voraussetzung ist die Bestellung eines Glasfaseranschlusses bei Magenta:

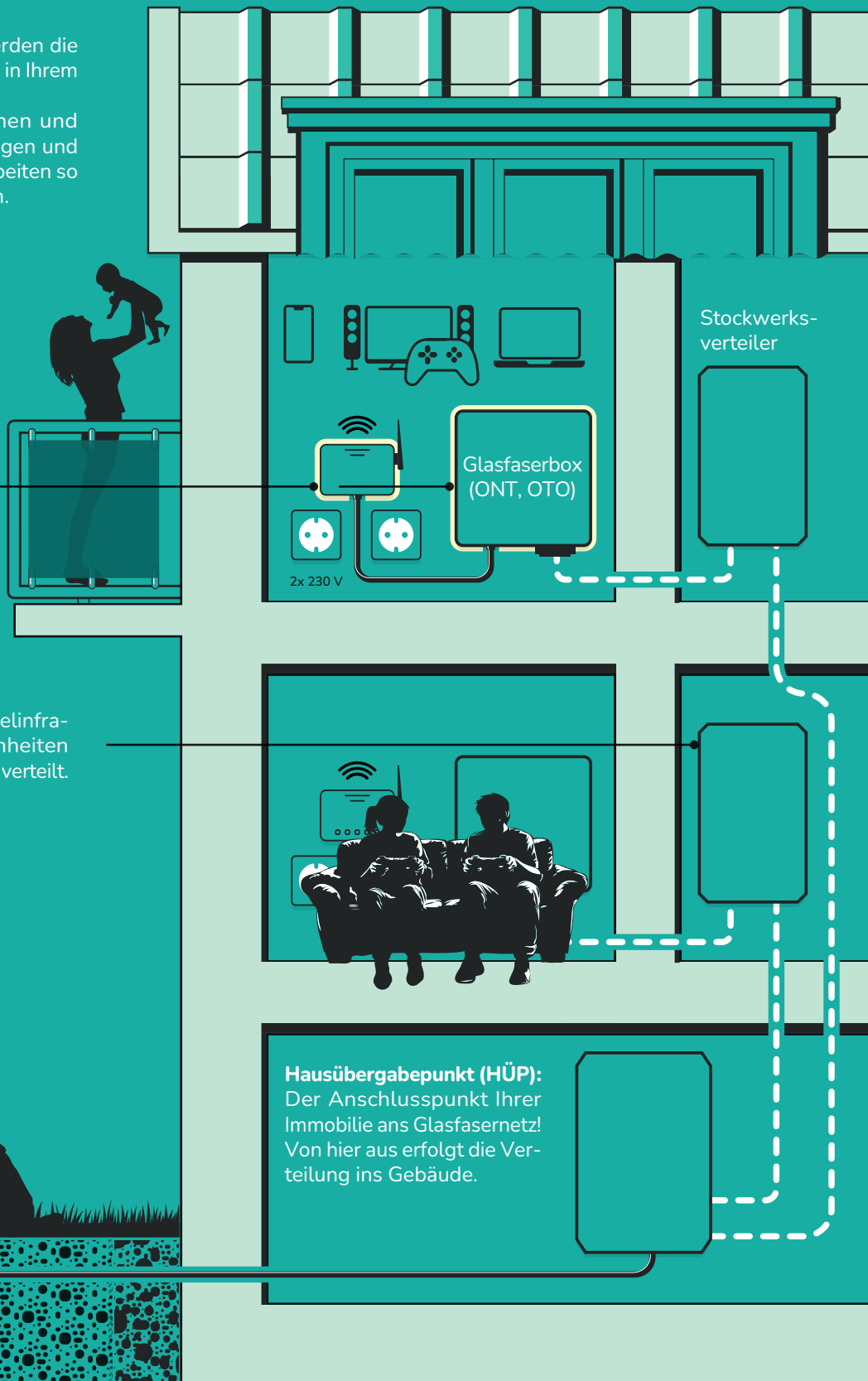
➔ www.magenta.at/glasfaser
bzw. ☎ 0800 700 765

Stockwerksverteiler:

Von hier aus wird die Kabelinfrastruktur auf die Wohneinheiten innerhalb eines Stockwerks verteilt.

Hausübergabepunkt (HÜP):

Der Anschlusspunkt Ihrer Immobilie ans Glasfasernetz! Von hier aus erfolgt die Verteilung ins Gebäude.

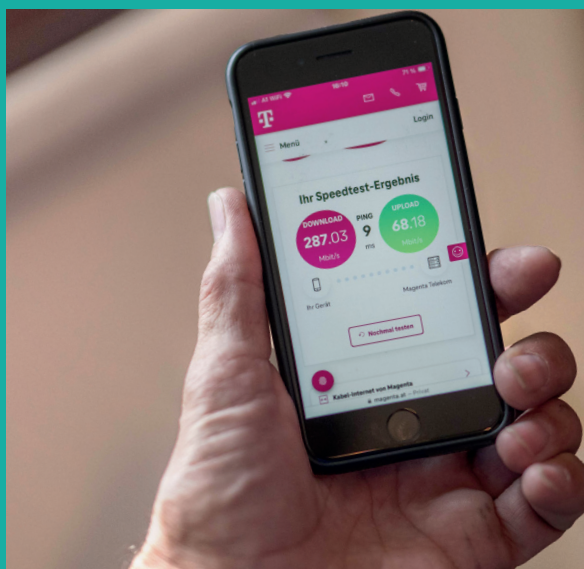
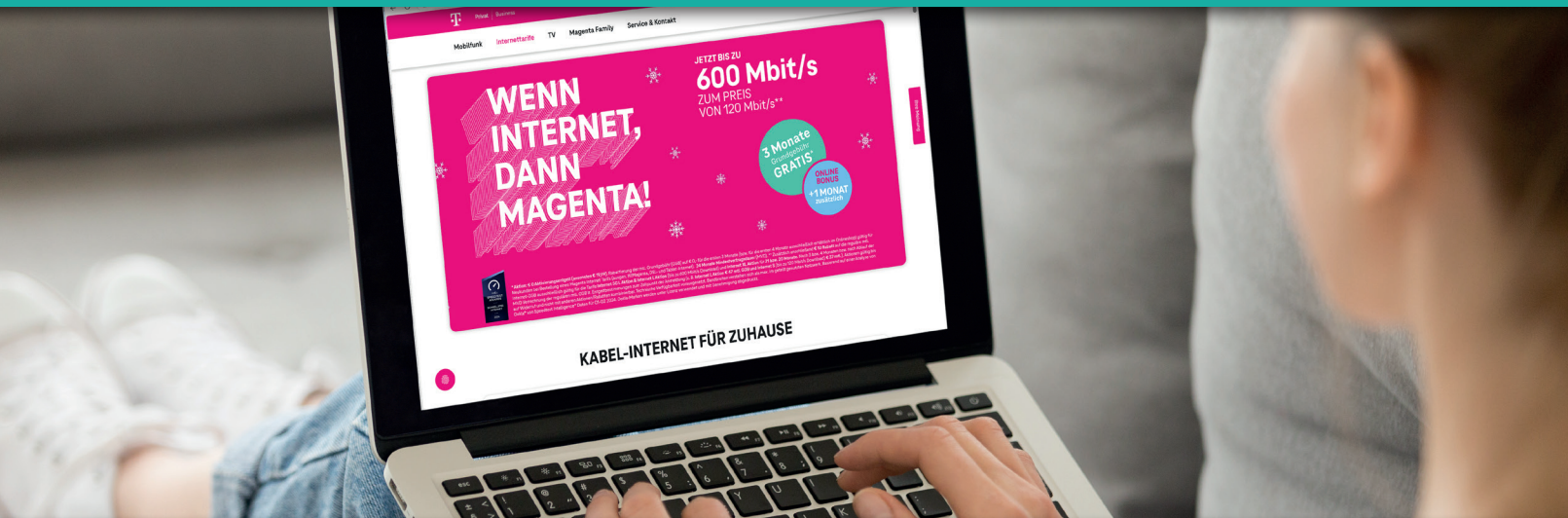


GLASFASER IN DIE WOHNUNG

Den Wohnungsanschluss können Ihre Nutzer:innen jederzeit bei unserem Partner Magenta bestellen.

Nähere Informationen:

🔗 www.magenta.at/glasfaser ☎ 0800 700 765



Warum Glasfaser die Wohnqualität erhöht?

Kleines Kabel, große Wirkung

- ▲ Keine Schwankungen, keine Störungen – Glasfaser liefert rund um die Uhr eine stabile Internetverbindung mit uneingeschränkter Bandbreite.
- ▲ Rasend schnelles Internet: Glasfaser-Internet erreicht vielfach höhere Übertragungsraten als Kupferleitungen. Surfen in Lichtgeschwindigkeit!

Fazit

Ein Glasfaseranschluss ermöglicht störungsfreies Homeoffice, nahtloses Streaming und Gaming mit Ping!



IMPRESSUM:

Herausgeber und Medieninhaber: Alpen Glasfaser GmbH, Handelskai 92, Gate 2/ 3. OG/ Top H, 1200 Wien. www.alpenglasfaser.at
Fotos: Alpen Glasfaser, leolintang, Liya Blumesser, fizkes, PeopleImages.com - Yuri A, U.P.SD, Prostock-studio;

MACHEN SIE IHR ZUHAUSE **GLASFASERSCHNELL**

Jetzt Glasfaseranschluss sichern und von günstigen Tarifen profitieren!



Ultraschnelle und stabile Internetverbindung mit Bandbreiten von bis zu **1.000 Mbit/s**.



Datenübertragungen nahezu in **Echzeit** durch Verlegung der Glasfaser bis in Ihr Haus.



Geringe Reaktionszeiten beim Streamen, Gamen oder bei Videokonferenzen ...



Zukunftssichere und wertsteigernde Internet-Technologie in Ihrem Zuhause.



